



CRITERIA[®] |

Soluciones personalizadas
para inversores únicos.

Perfiles de Inversión

Encuentre su perfil como inversor

Muy Conservador

- Inversores que toleran baja variación de su capital, focalizando su portafolio en la estabilidad y preservación del mismo.
- El inversor procura ofrecer una renta para sostener en términos reales el poder de compra de su patrimonio.
- Invierte predominantemente en Renta Fija.

Conservador

- Inversores que buscan un crecimiento de su capital mediante una renta real anual. Usualmente inflación más un 3%.
- En pos de sus objetivos prioritarios, el inversor tolera variaciones de corto plazo de su capital.
- Posee un horizonte de inversión mínimo de 1 año.

Moderado

- Inversores que buscan capitalización a través de un crecimiento sostenido a tasas altas.
- Horizonte de inversión largo (3 años).
- Invierte predominantemente en acciones.

Agresivo

- Inversores netamente agresivos.
- Busca obtener la máxima rentabilidad de las inversiones ajustada al riesgo y no acusa en exceso la volatilidad en los mercados.
- El portfolio procura capitalizar el patrimonio a un ritmo acelerado.
- Horizonte de 5 años.

¿Para qué elegir un perfil?



Para mantener una estrategia sustentable en el tiempo.



Para definir el riesgo aceptable.



Para definir cuanto invertir en cada tipo de activo según riesgo-retorno.



Para considerar la eficiencia impositiva y su riesgo asociado.

Métricas de los perfiles

5 años

Muy Conservador

CARACTERÍSTICAS DEL PERFIL

Retorno	3,55%
Volatilidad	6,67%
Mejor Trimestre	6,55%
Peor Trimestre	-9,85%
% Meses Positivos	67,06%
% Meses Negativos	32,94%
Máxima Caída	-4,40%
Meses de Recupero desde máxima caída	2

Conservador

CARACTERÍSTICAS DEL PERFIL

Retorno	4,13%
Volatilidad	7,46%
Mejor Trimestre	7,44%
Peor Trimestre	-10,24%
% Meses Positivos	67,06%
% Meses Negativos	32,94%
Máxima Caída	-7,17%
Meses de Recupero desde máxima caída	4

Moderado

CARACTERÍSTICAS DEL PERFIL

Retorno	4,53%
Volatilidad	8,56%
Mejor Trimestre	8,39%
Peor Trimestre	-10,72%
% Meses Positivos	68,24%
% Meses Negativos	31,76%
Máxima Caída	-10,11%
Meses de Recupero desde máxima caída	4

Agresivo

CARACTERÍSTICAS DEL PERFIL

Retorno	7,04%
Volatilidad	9,44%
Mejor Trimestre	13,84%
Peor Trimestre	-11,25%
% Meses Positivos	63,53%
% Meses Negativos	36,47%
Máxima Caída	-10,77%
Meses de Recupero desde máxima caída	3

Composición de los Perfiles

Muy Conservador

Tipo de Activo	% del Portfolio
Cash	0%
US Treasuries	0%
TIPs	24,2%
Investment Grade	13,8%
High Yield	6,90%
Asset Backed / Mortgage	0%
Mercados Emergentes	24,2%
Fondos Balanceados	0%
Alternativos	23,0%
Equity Japón	0%
Equity US	8,0%
Equity Europa	0%
Equity Emergentes	0%
Oro	0%
Total	100%

Conservador

Tipo de Activo	% del Portfolio
Cash	0%
US Treasuries	0%
TIPs	21,7%
Investment Grade	12,4%
High Yield	6,2%
Asset Backed / Mortgage	0%
Mercados Emergentes	21,7%
Fondos Balanceados	0%
Alternativos	21,0%
Equity Japón	0%
Equity US	17,1%
Equity Europa	0%
Equity Emergentes	0%
Oro	0%
Total	100%

Moderado

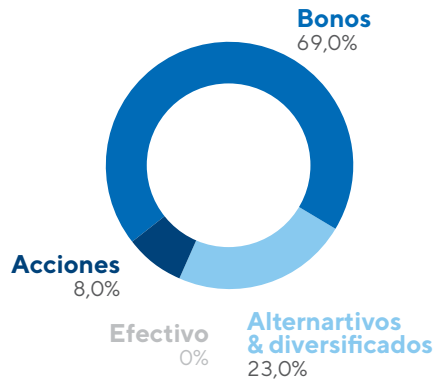
Tipo de Activo	% del Portfolio
Cash	0%
US Treasuries	0%
TIPs	19,2%
Investment Grade	11,0%
High Yield	5,5%
Asset Backed / Mortgage	0%
Mercados Emergentes	19,2%
Fondos Balanceados	0%
Alternativos	18,0%
Equity Japón	0%
Equity US	27,2%
Equity Europa	0%
Equity Emergentes	0%
Oro	0%
Total	100%

Agresivo

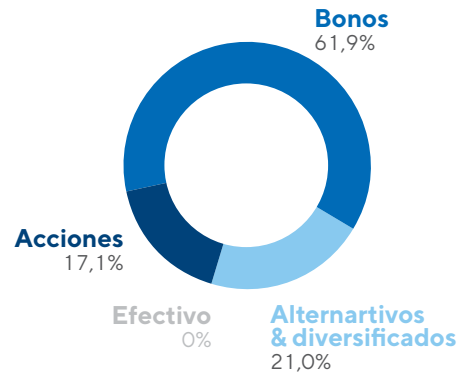
Tipo de Activo	% del Portfolio
Cash	0%
US Treasuries	0%
TIPs	16,6%
Investment Grade	9,5%
High Yield	4,8%
Asset Backed / Mortgage	0%
Mercados Emergentes	16,6%
Fondos Balanceados	0%
Alternativos	15,0%
Equity Japón	0%
Equity US	37,5%
Equity Europa	0%
Equity Emergentes	0%
Oro	0%
Total	100%

Composición de los Perfiles

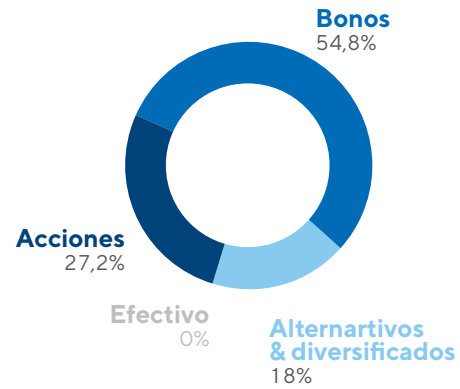
Muy Conservador



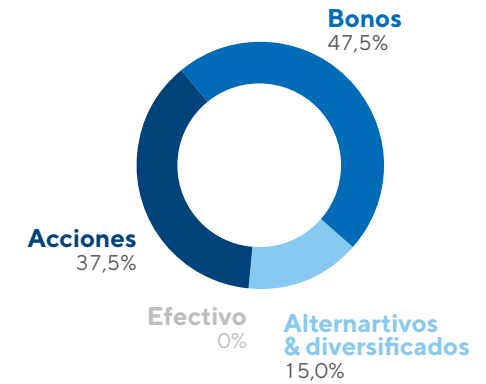
Conservador



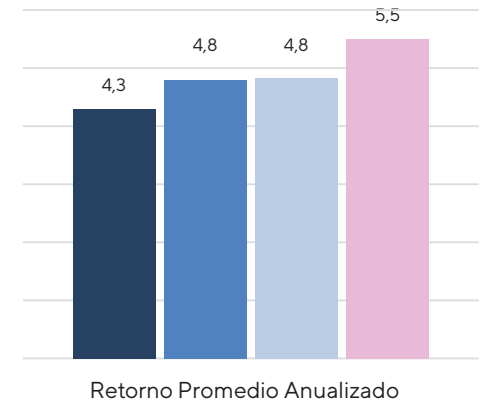
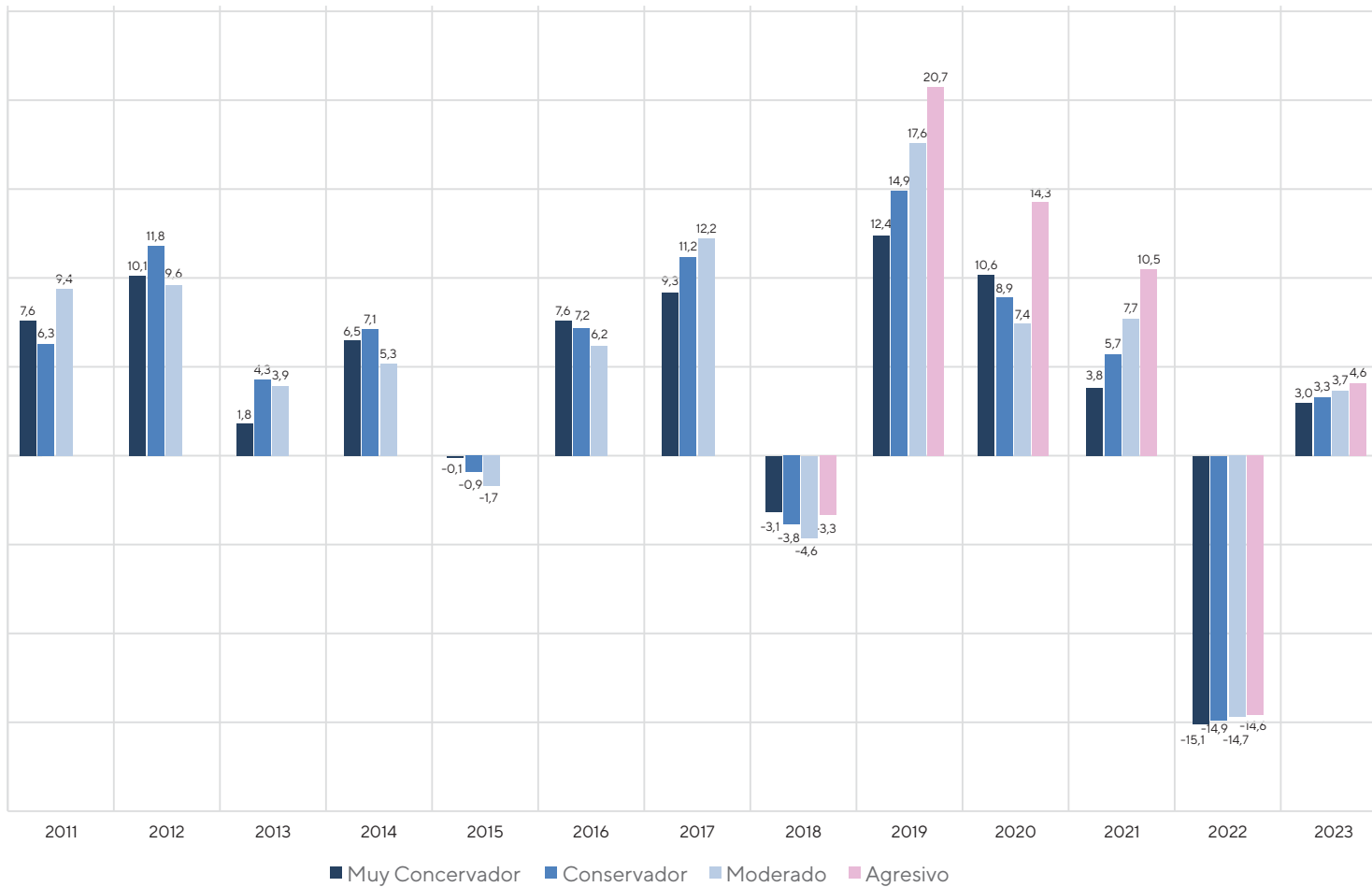
Moderado



Agresivo



Rendimiento Anual



*El Perfil Agresivo comienza en 2018